

窓

ドアリフォームで

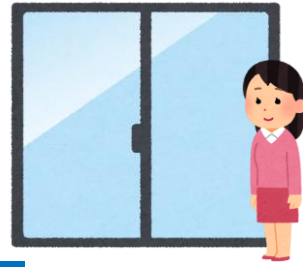
お得に
リフォーム!

補助金がもらえるチャンス

期間限定! ~予算なくなり次第終了~

こどもみらい住宅支援事業
【申請期間】2022年3月28日~2023年3月31日
※予算がなくなり次第終了です。
対象製品でのリフォームが必須です。

大



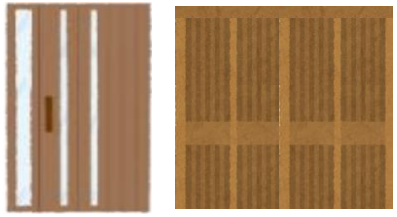
中



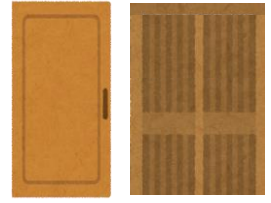
小



大



小



内窓取付
・
外窓交換
(カバー工法)

2.8㎡以上
例: テラス窓など
補助金額
21,000円

1.6㎡~2.8㎡
例: テラス窓・腰窓など
補助金額
16,000円

0.2㎡~1.6㎡
例: 腰窓・小窓など
補助金額
14,000円

開戸

1.8㎡以上
例: 親子ドアなど
補助金額
32,000円

1.0㎡~1.8㎡
例: 片開きドアなど
補助金額
28,000円

ガラス交換

1.4㎡以上
例: テラス窓など
補助金額
8,000円

0.8㎡~1.4㎡
例: テラス窓・腰窓など
補助金額
6,000円

0.1㎡~0.8㎡以上
例: 腰窓・小窓など
補助金額
2,000円

引戸

3.0㎡以上
例: 4枚建てなど
補助金額
32,000円

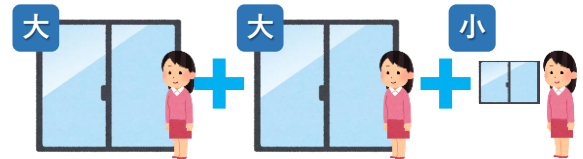
1.0㎡~3.0㎡
例: 2枚建てなど
補助金額
28,000円

※ガラス交換はガラスの寸法で面積計算します。
イラストのような引き違い窓の場合は2枚として計算します。

補助金の合計金額が5万円以上で申請できます!

窓・ドア以外にも
対象リフォーム
あります!

例えば、**大サイズの内窓2窓**、**小サイズの内窓1窓**のリフォームを行えば、補助額が合計で56,000円になるので、申請できます!



申請可能!
56,000円